



## ESTIMACIONES AGRÍCOLAS

Informe semanal al  
27 de Febrero de 2014



### **SUBSECRETARÍA DE AGRICULTURA DIRECCIÓN NACIONAL DE INFORMACIÓN Y MERCADOS**

Responsable del presente informe:

**Ing. Agr. Marcelo Yasky**

Subsecretario de Agricultura

Colaboran en su confección:

**Dirección de Información Agropecuaria y Forestal**

**Oficina de Riesgo Agropecuario**



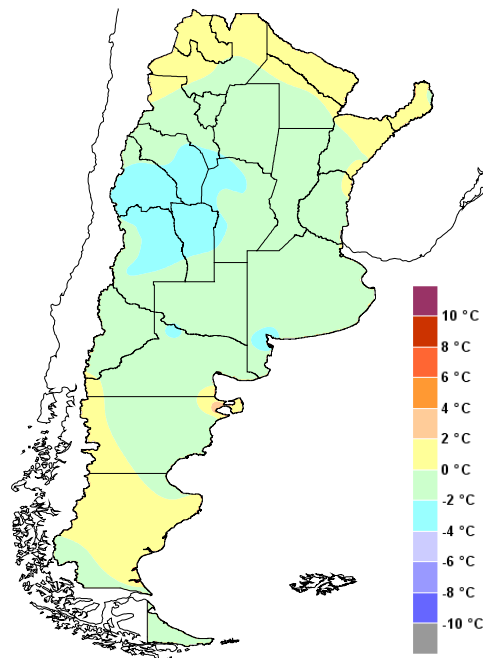
### ÍNDICE

- Temperaturas
- Precipitaciones
- Estado de las reservas hídricas
- Estado de los cultivos
- Evolución de la superficie sembrada y cosechada
- Humedad y estado de los cultivos



## TEMPERATURAS

La Patagonia tuvo temperaturas por encima de lo normal hasta el fin de semana, cuando se produjo un descenso de las marcas térmicas. Por otro lado, Cuyo y algo del noroeste tuvieron temperaturas anómalamente bajas. El mal tiempo y una masa de aire más fresca llevaron a anomalías negativas de temperatura en esas regiones. En cuanto a los extremos térmicos, las máximas más altas fueron en el norte del país, norte de la Patagonia y en La Pampa, donde se alcanzaron los 32/36°C. Las mínimas más bajas fueron en el sector cordillerano de la Patagonia el sábado. Entre el martes 25 y el miércoles 26 ingresó de un frente frío a la franja central que hizo descender la temperatura de forma abrupta. Esto se notó en la región pampeana y Cuyo, donde las mínimas perforaron la barrera de los 10°C.



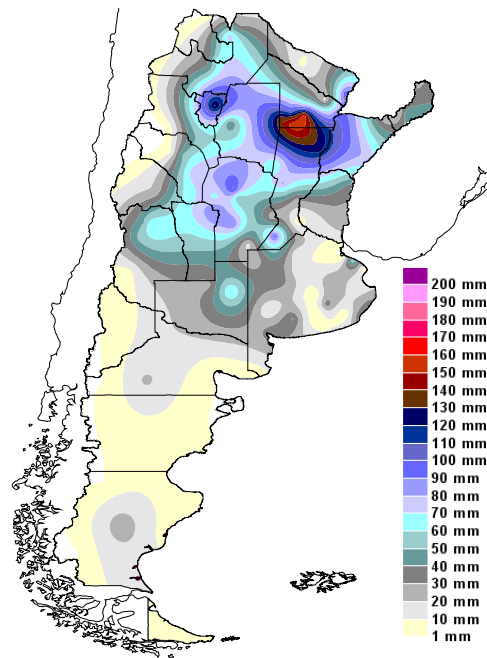
Anomalía de la temperatura media  
de la semana

Como se dijo, entre el martes 25 y el miércoles 26 ingresó un frente frío. En el norte del país llegó hoy, miércoles 26. Las mínimas del jueves serían cercanas o inferiores a los 5°C en el sur y sudeste de la Buenos Aires. Luego, se espera que en el norte del país la temperatura comience a ascender a partir del viernes, con máximas de 25/32°C durante los días subsiguientes. En la región pampeana, no se pronostica un gran aumento, se esperan máximas de 24/30°C.]



## PRECIPITACIONES

Las lluvias más importantes fueron en el norte del país. En Salta, Tucumán, Formosa, el sur de Chaco y norte de Santa Fe hubo acumulados semanales que superaron los 100mm. Por detrás, con 70-100mm, se ubicaron las lluvias en Córdoba, San Luis, La Pampa y Santa Fe. En Cuyo hubo lluvias intensas entre el domingo 23 y el lunes 24. En la región pampeana el monto de las lluvias fue muy irregular, típico de situaciones como estas donde la inestabilidad presente se libera en eventos aislados.



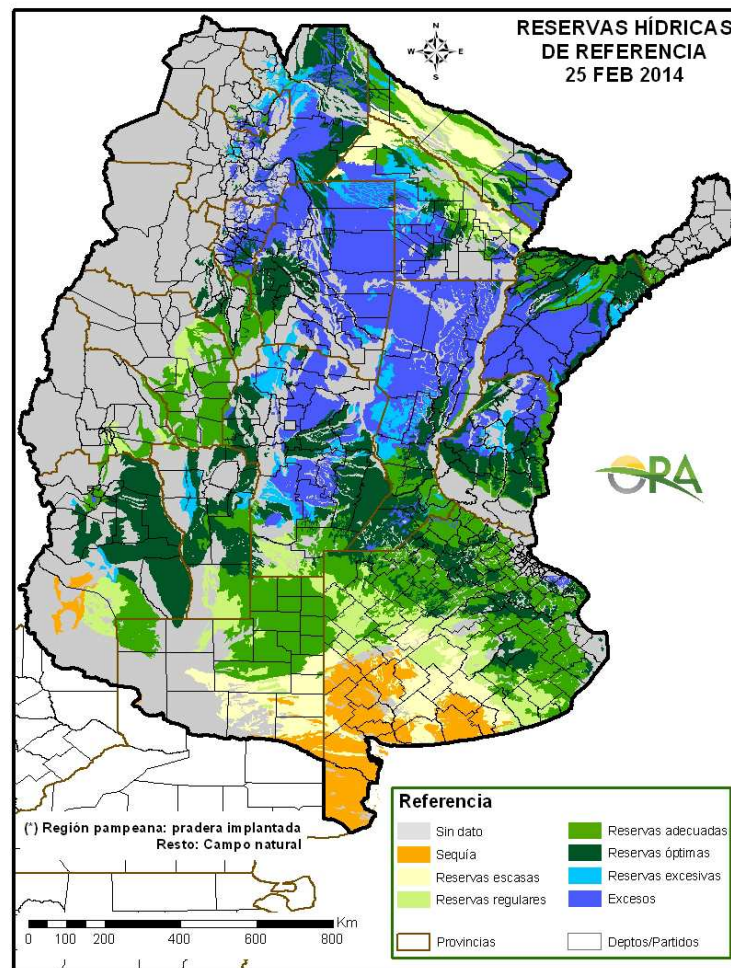
Precipitaciones acumuladas en la semana

Los próximos días se caracterizarán por tener tiempo estable en el este del país, mientras que Cuyo y el norte tendrán tiempo algo inestable. En Cuyo se esperan lluvias durante el próximo fin de semana y el lunes 3. El noroeste tendrá mal tiempo con ocasionales mejorías desde el próximo sábado hasta el martes 4. El noreste del país y algo del norte de la región pampeana tendrán lluvias y posiblemente también tormentas entre jueves y viernes con el pasaje de un frente frío.

## ESTADO DE LAS RESERVAS HÍDRICAS

Siguen siendo importantes las lluvias en Cuyo, se han registrado valores excepcionales de agua caída. Esto causó dificultades por anegamientos e inundaciones localizadas. Algo similar se ve en el norte del país, aunque allí las dificultades ocasionadas por ahora fueron menores. En general, con las últimas lluvias se ven excesos puntuales. En Córdoba y el norte de Santa Fe, las lluvias siguen con su aporte hídrico a la región, con algunos excesos. En La Pampa y Buenos Aires se aprecia un fuerte contraste norte-sur: en el norte en general las reservas hídricas son adecuadas, mientras que hacia el sur se ven reservas deficitarias.

Este panorama de las reservas se mantendría en Cuyo y el noroeste, donde nuevamente habría precipitaciones. En cambio, el tiempo algo más estable en pampeana y el noreste haría que las reservas hídricas se consuman en los próximos siete días.



Mapa de reservas hídricas hecho a partir de datos meteorológicos del SMN y del INTA e información de suelos del INTA. Se simula el consumo de una pradera de referencia en región pampeana y campo natural en el resto.



## ESTADO DE LOS CULTIVOS

[GIRASOL. Inicio de trilla en Buenos Aires, con buenos rindes. La cosecha se encuentra demorada en varias zonas por la ocurrencia de lluvias. El 60 % presenta aspecto bueno a muy bueno, vs. 52 % de la semana anterior]

[MAIZ. Se informan pérdidas por exceso de agua en zonas del centro y sur de Córdoba .Fueres ataques de cogollero en parte de Entre Ríos. En términos generales, las últimas lluvias continúan favoreciendo más a los planteos tardíos y de segunda, que se encontraron en floración/llenado. El estado general es de bueno a muy bueno en 71% de la superficie, similar a la semana anterior. Un 23 % está en floración, el 53 % inicia llenado, y el 6 % madurez..]

[SOJA. La continuidad de las lluvias continúa mejorando el estado general de los cultivo. Hubo alguna pérdida por granizo en el sudeste de Córdoba. Se intensifican controles para prevención de EFC. La soja de primera se encuentra en floración en un 22 %, y el 66 % atraviesa el llenado. La soja de segunda, 11 % en crecimiento, 59 % en floración y 30 % en llenado. .]



## EVOLUCIÓN DE LA SUPERFICIE SEMBRADA Y COSECHADA

AVANCE DE LA SIEMBRA DE MAIZ

CAMPAÑA: 2013/2014(\*)

DELEGACION		AREA A SEMBRAR Ha	23/01 %	30/01 %	06/02 %	13/02 %	20/02 %	27/02 %	AREA SEMBRADA Ha
Bahía Blanca		5.000	100	100	100	100	100	100	5.000
Bolívar		100.000	100	100	100	100	100	100	100.000
Bragado		100.200	100	100	100	100	100	100	100.200
General Madariaga		60.000	100	100	100	100	100	100	60.000
Junín		92.500	100	100	100	100	100	100	92.500
Lincoln		195.650	100	100	100	100	100	100	195.650
Pehuajó		280.000	100	100	100	100	100	100	280.000
Pergamino		63.000	100	100	100	100	100	100	63.000
Pigüé		60.000	100	100	100	100	100	100	60.000
Salliqueló		115.000	100	100	100	100	100	100	115.000
Tandil		164.000	100	100	100	100	100	100	164.000
T.Arroyos		116.950	100	100	100	100	100	100	116.950
25 de Mayo		110.000	100	100	100	100	100	100	110.000
Otros partidos		45.000	100	100	100	100	100	100	45.000
BUENOS AIRES	13/14	1.507.300	100	100	100	100	100	100	1.507.300
	12/13	1.604.083	100	100	100	100	100	100	
Laboulaye		365.000	100	100	100	100	100	100	365.000
M. Juárez		210.000	100	100	100	100	100	100	210.000
Río Cuarto		565.700	100	100	100	100	100	100	565.700
S. Francisco		525.000	82	100	100	100	100	100	525.000
Villa María		243.800	100	100	100	100	100	100	243.800
CORDOBA	13/14	1.909.500	95	100	100	100	100	100	1.909.500
	12/13	1.801.650	99	100	100	100	100	100	
Paraná		90.000	100	100	100	100	100	100	90.000
R. del Tala		150.000	93	93	100	100	100	100	150.000
ENTRE RIOS	13/14	240.000	96	96	100	100	100	100	240.000
	12/13	248.500	100	100	100	100	100	100	
General Pico		192.700	100	100	100	100	100	100	192.700
Santa Rosa		109.000	100	100	100	100	100	100	109.000
LA PAMPA	13/14	301.700	100	100	100	100	100	100	301.700
	12/13	317.500	100	100	100	100	100	100	
Avellaneda		68.700	57	70	85	100	100	100	68.700
C. de Gómez		168.385	100	100	100	100	100	100	168.385
Casilda		92.400	100	100	100	100	100	100	92.400
Rafaela		118.000	100	100	100	100	100	100	118.000
V. Tuerto		110.000	45	45	52	100	100	100	110.000
SANTA FE	13/14	557.485	84	85	89	100	100	100	557.485
	12/13	704.200	95	99	99	100	100	100	
CATAMARCA		2.600	50	67	93	98	100	100	2.600
CORRIENTES		12.800	100	100	100	100	100	100	12.800
CHACO		199.000	66	81	90	95	100	100	199.000
FORMOSA		8.000	70	80	100	100	100	100	8.000
JUJUY		4.510	92	100	100	100	100	100	4.510
MISIONES		30.820	97	98	99	100	100	100	30.820
SALTA		161.955	70	86	97	100	100	100	161.955
SAN LUIS		210.000	100	100	100	100	100	100	210.000
S. ESTERO		511.000	87	92	94	95	95	100	511.000
TUCUMAN		56.000	45	69	89	93	100	100	56.000
TOTAL PAIS	13/14	5.712.670	93	96	98	99	99	100	5.712.670
	12/13	6.112.848	94	96	97	97	99	99	

(\*) Cifras Provisorias

Las AREAS están expresadas en hectáreas.

ESTIMACIONES AGRICOLAS

M.A.G. y P.

AVANCE DE LA SIEMBRA DE SORGO

CAMPAÑA: 2013/2014 (\*)

DELEGACION		AREA A SEMBRAR Has	23/01 %	30/01 %	06/02 %	13/02 %	20/02 %	27/02 %	AREA SEMBRADA Has
Bahía Blanca		2.000	100	100	100	100	100	100	2.000
Bolívar		3.000	100	100	100	100	100	100	3.000
Bragado		11.600	100	100	100	100	100	100	11.600
General Madariaga		-	-	-	-	-	-	-	-
Junín		7.200	100	100	100	100	100	100	7.200
La Plata		5.850	100	100	100	100	100	100	5.850
Lincoln		9.800	100	100	100	100	100	100	9.800
Pehuajó		3.970	100	100	100	100	100	100	3.970
Pergamino		11.050	100	100	100	100	100	100	11.050
Pigüé		20.000	100	100	100	100	100	100	20.000
Salliqueló		40.000	100	100	100	100	100	100	40.000
Tandil		-	-	-	-	-	-	-	-
T.Arroyos		-	-	-	-	-	-	-	-
25 de Mayo		13.600	100	100	100	100	100	100	13.600
BUENOS AIRES	13/14	128.070	100	100	100	100	100	100	128.070
	12/13	143.790	100	100	100	100	100	100	-
Laboulaye		43.000	100	100	100	100	100	100	43.000
M. Juárez		17.000	100	100	100	100	100	100	17.000
Río Cuarto		65.500	100	100	100	100	100	100	65.500
S. Francisco		94.500	100	100	100	100	100	100	94.500
Villa María		77.300	100	100	100	100	100	100	77.300
CORDOBA	13/14	297.300	100	100	100	100	100	100	297.300
	12/13	262.300	99	99	100	100	100	100	-
Paraná		58.000	100	100	100	100	100	100	58.000
R. del Tala		60.000	95	95	100	100	100	100	60.000
ENTRE RIOS	13/14	118.000	97	97	100	100	100	100	118.000
	12/13	136.500	100	100	100	100	100	100	-
General Pico		19.400	100	100	100	100	100	100	19.400
Santa Rosa		61.000	100	100	100	100	100	100	61.000
LA PAMPA	13/14	80.400	100	100	100	100	100	100	80.400
	12/13	85.900	100	100	100	100	100	100	-
Avellaneda		74.000	99	100	100	100	100	100	74.000
C. de Gómez		20.000	100	100	100	100	100	100	20.000
Casilda		7.100	100	100	100	100	100	100	7.100
Rafaela		69.000	100	100	100	100	100	100	69.000
V. Tuerto		3.500	100	100	100	100	100	100	3.500
SANTA FE	13/14	173.600	100	100	100	100	100	100	173.600
	12/13	186.700	98	98	99	99	100	100	-
CATAMARCA		-	-	-	-	-	-	-	-
CORRIENTES		4.870	100	100	100	100	100	100	4.870
CHACO		160.000	33	52	68	72	96	100	160.000
FORMOSA		-	-	-	-	-	-	-	-
JUJUY		-	-	-	-	-	-	-	-
MISIONES		-	-	-	-	-	-	-	-
SALTA		-	-	-	-	-	-	-	-
SAN LUIS		38.000	100	100	100	100	100	100	38.000
S. ESTERO		80.000	89	95	96	96	96	100	80.000
TUCUMAN		4.450	69	89	100	100	100	100	4.450
TOTAL PAIS	13/14	1.084.690	89	92	95	96	99	100	1.084.690
	12/13	1.157.960	89	92	94	96	99	99	-

(\*) Cifras Provisorias

Las AREAS están expresadas en hectáreas.

ESTIMACIONES AGRICOLAS

M.A.G. y P.

AVANCE DE LA COSECHA DE GIRASOL											
CAMPAÑA: 2013/2014(*)											
DELEGACION		AREA SEMBRADA Has	23/01 %	30/01 %	06/02 %	13/02 %	20/02 %	27/02 %	AREA PERDIDA Has	AREA COSECHADA Has	
Bahía Blanca		11.400	-	-	-	-	-	-	500	-	
Bolívar		25.500	-	-	-	-	-	-	-	-	
Bragado		4.700	-	-	-	-	-	-	-	-	
General Madariaga		71.000	-	-	-	-	-	-	-	-	
Junín		5.800	-	-	-	-	-	-	-	-	
La Plata		4.600	-	-	-	-	-	-	-	-	
Lincoln		11.500	-	-	-	-	-	-	-	-	
Pehuajó		58.620	-	-	-	-	-	-	-	-	
Pergamino		6.100	-	-	-	-	-	23	-	1.430	
Pigüé		80.000	-	-	-	-	-	-	-	-	
Salliqueló		133.000	-	-	-	-	-	-	-	-	
Tandil		99.200	-	-	-	-	-	-	-	-	
T.Arroyos		115.300	-	-	-	-	-	-	-	-	
25 de Mayo		30.000	-	-	-	-	-	13	-	3.950	
BUENOS AIRES	13/14	656.720	-	-	-	-	-	1	500	5.380	
	12/13	692.880	-	-	-	-	-	0	-	-	
Laboulaye		12.000	-	-	-	-	-	31	-	3.750	
M. Juárez		1.600	-	-	-	-	-	-	100	-	
Río Cuarto		9.500	-	-	-	-	-	-	-	-	
S. Francisco		1.000	-	-	-	-	35	35	250	260	
Villa María		650	-	-	-	-	-	-	-	-	
CORDOBA	13/14	24.750	-	-	-	-	-	1	16	350	4.010
	12/13	40.700	-	8	19	19	19	28	-	-	
Paraná		6.000	-	-	-	-	3	16	300	930	
R. del Tala		950	-	-	-	-	-	27	100	230	
ENTRE RIOS	13/14	6.950	-	-	-	-	-	2	18	400	1.160
	12/13	8.000	3	17	44	60	78	89	-	-	
General Pico		70.500	-	-	-	1	3	15	2.000	10.050	
Santa Rosa		170.000	-	-	-	1	2	9	9.500	14.590	
LA PAMPA	13/14	240.500	-	-	-	-	1	2	11	11.500	24.640
	12/13	286.600	-	-	-	-	-	1	17	-	-
Avellaneda		124.700	48	74	80	90	98	99	800	123.270	
C. de Gómez		1.500	-	-	47	47	47	60	-	900	
Casilda			-	-	-	-	-	-	-	-	
Rafaela		27.500	12	24	35	55	87	87	-	23.800	
V. Tuerto		800	-	-	-	-	-	-	-	-	
SANTA FE	13/14	154.500	41	64	71	83	95	96	800	147.970	
	12/13	182.500	84	94	98	99	99	99	-	-	
CATAMARCA			-	-	-	-	-	-	-	-	
CORRIENTES			-	-	-	-	-	-	-	-	
CHACO		163.910	96	100	100	100	100	100	5.110	158.800	
FORMOSA			-	-	-	-	-	-	-	-	
JUJUY			-	-	-	-	-	-	-	-	
MISIONES			-	-	-	-	-	-	-	-	
SALTA			-	-	-	-	-	-	-	-	
SAN LUIS		25.000	2	2	2	2	2	2	-	500	
S. ESTERO		8.200	71	71	100	100	100	100	-	8.200	
TUCUMAN			-	-	-	-	-	-	-	-	
TOTAL PAIS	12/13	1.280.530	18	21	22	24	25	28	18.660	350.660	
	11/12	1.657.070	32	35	36	36	37	40	-	-	

(\*) Cifras Provisorias

Las AREAS están expresadas en hectáreas.

ESTIMACIONES AGRICOLAS

M. A. G. y P.





## ESTADO DE LOS CULTIVOS Y HUMEDAD DEL SUELO

### HUMEDAD Y ESTADO DE LOS CULTIVOS

Desde el 21/02/14 hasta el 27/02/14

PROVINCIA	DELEGACION	MAIZ										GIRASOL												
		Estadio Fenológico					Estado General					Humedad	Estadio Fenológico (*)					Estado General					Humedad	
		E	C	F	L	M	MB	B	R	M	E		C	F	L	M	MB	B	R	M				
BUENOS AIRES	BAHIA BLANCA	-	-	70	30	-	-	42	58	-	-	A/R	-	-	45	55	-	-	48	52	-	-	A/R	
	BOLIVAR	-	-	20	80	-	-	-	-	100	-	A	-	-	-	100	-	-	50	50	-	-	A	
	BRAGADO	-	-	10	90	-	-	-	50	50	-	-	E	-	-	-	100	-	-	100	-	-	E	
	GENERAL MADARIAGA	-	-	-	82	18	-	-	70	20	10	-	A	-	-	-	25	75	-	87	13	-	-	A
	JUNIN	-	-	-	50	50	-	-	100	-	-	-	A	-	-	-	-	100	-	100	-	-	-	A
	LA PLATA	-	-	13	87	-	-	46	50	4	-	-	A	-	-	2	98	-	24	76	-	-	-	A
	LINCOLN	-	-	-	100	-	-	-	89	11	-	-	A	-	-	-	92	8	-	96	4	-	-	A
	PEHUAJO	-	-	-	100	-	-	5	55	39	3	-	A	-	-	-	71	29	30	70	-	-	-	A
	PERGAMINO	-	-	-	-	100	-	-	91	9	-	-	A	-	-	-	-	100	-	100	-	-	-	A
	PIGÜE	-	-	-	100	-	-	-	23	60	17	-	A	-	-	-	90	10	-	36	49	14	-	A
	SALLIQUELO	-	-	37	63	-	-	-	20	32	48	-	A	-	-	-	93	7	-	38	42	20	-	A
	TANDIL	-	-	-	100	-	-	-	53	45	2	-	A	-	-	-	72	28	-	65	35	-	-	A
	TRES ARROYOS	-	-	-	100	-	-	-	100	-	-	-	A	-	-	-	100	-	-	100	-	-	-	A
	25 DE MAYO	-	-	-	100	-	-	-	40	60	-	-	E	-	-	-	-	100	9	85	6	-	-	E
	CORDOBA	LABOULAYE	-	-	44	56	-	-	34	34	32	-	A/R	-	-	-	53	47	-	35	43	22	-	A/R
MARCOS JUAREZ		-	-	1	99	-	-	85	13	2	-	A	-	-	-	100	-	-	80	17	3	-	A/R/E	
RIO CUARTO		-	5	55	40	-	-	68	20	13	-	A	-	-	-	68	32	-	84	16	-	-	A	
SAN FRANCISCO		-	4	56	40	-	-	90	10	-	-	A/R/E	-	-	-	-	100	-	50	30	20	-	A/R	
VILLA MARIA		-	9	42	49	-	-	17	83	-	-	-	A	-	-	-	100	-	-	100	-	-	-	A
ENTRE RIOS	PARANA	-	-	10	57	33	12	78	11	-	-	A	-	-	-	77	23	-	100	-	-	-	A	
	ROSARIO DEL TALA	-	20	6	17	57	4	31	55	10	-	E/A	-	-	-	11	89	-	80	20	-	-	E/A	
LA PAMPA	GENERAL PICO	-	10	30	40	20	-	16	25	59	-	S	-	-	-	-	100	-	22	25	53	-	S	
	SANTA ROSA	-	-	33	66	1	-	-	-	-	-	A/R	-	-	13	75	12	-	57	29	7	-	A/R	
SANTA FE	AVELLANEDA	1	29	36	22	12	-	54	42	4	-	A/R	-	-	-	-	100	-	51	40	9	-	A/R	
	CASILDA	-	-	-	68	30	40	48	10	2	-	E/A	-	-	-	-	-	-	-	-	-	-	-	-
	CANADA de GOMEZ	-	-	10	62	28	42	43	15	-	-	E/A	-	-	-	-	100	100	-	-	-	-	-	A
	RAFAELA	-	22	29	15	34	-	55	21	24	-	-	E/A	-	-	-	-	100	-	100	-	-	-	E/A
	VENADO TUERTO	-	-	-	95	5	-	100	-	-	-	-	E/A	-	-	-	100	-	-	100	-	-	-	E/A
CATAMARCA	CATAMARCA	-	100	-	-	-	-	56	44	-	-	A/R	-	-	-	-	-	-	-	-	-	-	-	
CORRIENTES	CORRIENTES	-	-	-	-	-	-	50	40	10	-	R	-	-	-	-	-	-	-	-	-	-	-	
CHACO	CHACO	1	85	-	14	-	51	49	-	-	-	A/R	-	-	-	-	-	-	-	-	-	-	-	
FORMOSA	FORMOSA	-	-	-	-	-	-	-	-	-	-	-	-	-	-	-	-	-	-	-	-	-	-	
JUJUY	JUJUY	-	95	5	-	-	-	100	-	-	-	A	-	-	-	-	-	-	-	-	-	-	-	
MISIONES	POSADAS	-	-	-	-	-	31	60	9	-	-	A/R	-	-	-	-	-	-	-	-	-	-	-	
SALTA	SALTA	-	94	6	-	-	-	100	-	-	-	A	-	-	-	-	-	-	-	-	-	-	-	
SAN LUIS	SAN LUIS	-	-	28	72	-	-	-	-	-	-	A/R	-	-	-	98	2	-	100	-	-	-	A/R	
SANTIAGO DEL ESTERO	SANTIAGO DEL ESTERO	-	72	28	-	-	1	88	11	-	-	A/R	-	-	-	-	-	-	-	-	-	-	-	
TUCUMAN	TUCUMAN	-	97	3	-	-	-	59	41	-	-	A/R	-	-	-	-	-	-	-	-	-	-	-	

Las cifras expresan porcentaje de la superficie del área sembrada.

Estado general: MB: Muy Bueno, B: Bueno, R: Regular, M:Malo.

Humedad: A: Adecuada, R: Regular, E: Exceso, I : Inundación, PS: Principio de Sequía, S: Sequía.

Estadio Fenológico: E: Emergencia; C:Crecimiento; F: Floración; L: Llenado; M: Madurez

(\*) La sumatoria puede ser inferior a 100, correspondiendo la diferencia a siembras aún sin emerger.

